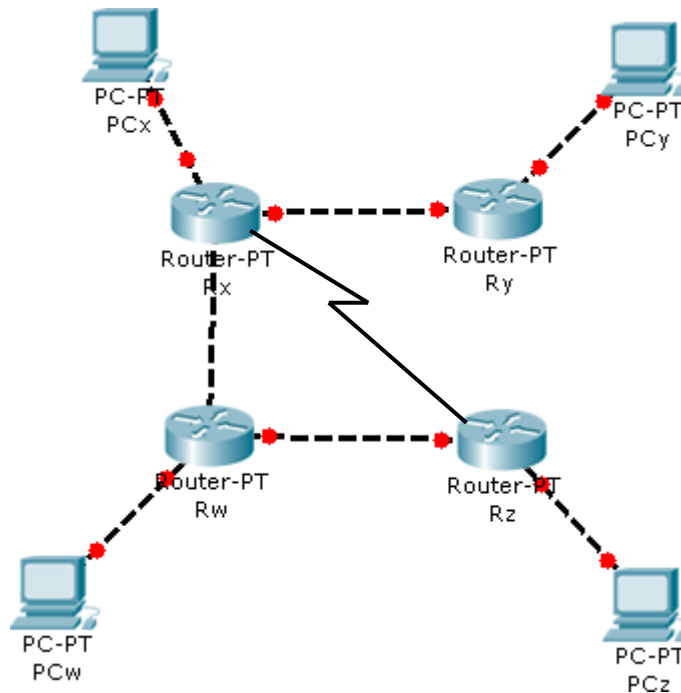


<b>Filière :</b> TSSR2	<b>Formateur :</b> M HSSAIN	
<b>U.F:</b> Configuration d'un routeur	Compétence : Configurer un routeur	
<b>Date :</b> 23/02/2024	<b>Durée :</b> 1h30	<b>N.E :</b> Contrôle 3



- 1) Concevoir cette topologie en choisissant les adresses souhaitées (5pts)
- 2) Configurer vos routeurs pour router dynamiquement en protocole OSPF les paquets des quatre réseaux privés. (3pts)
- 3) Pinger les clients à partir de chaque PC (3pts)
- 4) Vérifier que le routage OSPF a des informations sur les routeurs voisins (3pts)
- 5) Noter dans un document Word :
  - a. La table d'adressage utilisée (3pts)
  - b. Les commandes associées à la configuration des routeurs (3pts)