

<b>Filière :</b> TS Systèmes et Réseaux 2	<b>Formateur :</b> M. HSSAIN
<b>Module :</b> Configuration d'un routeur	<b>Compétence :</b> Configurer un routeur
<b>Date :</b> 01/12/2023	<b>Durée :</b> 1h30
<b>NE :</b> Contrôle 1	

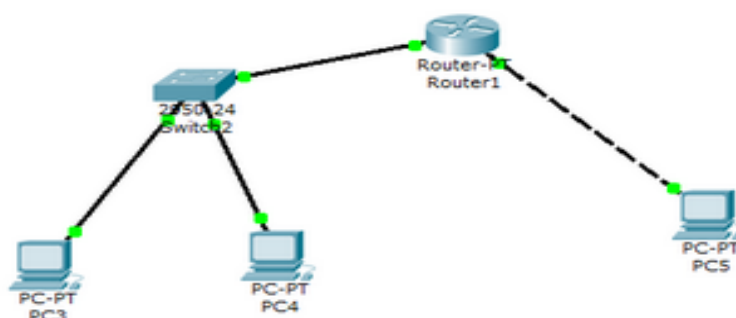
**Exercice 1 : (sur la feuille)**

- 1) Quel est le rôle de la commande « Conf t » ? (2pts)
- 2) Quand est ce qu'on utilise un câble de liaison de type Copper-straight through ? (2pts)
- 3) Donner le schéma de la norme T568 B(2pts)
- 4) Que signifient les acronymes ICMP, IP et CLI ? (3pts)

**Exercice 2 (Sur la machine)**

- 1) Concevoir la topologie ci-dessous : (7pts)

Périphérique	Interface	Adresse IP	Masque de sous-réseau	Passerelle par défaut
PC3	Carte réseau	172.17.99.21	255.255.255.0	172.17.99.1
PC4	Carte réseau	172.17.99.22	255.255.255.0	172.17.99.1
PC5	Carte réseau	192.168.1.44	255.255.255.0	192.168.1.14



- 2) Appliquer les filtres ARP et ICMP (2pts)
- 3) Enregistrer votre travail sur le bureau sous votre nom (2pts)